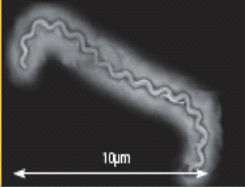


Leptospirose

La bactérie

Elle peut survivre
plusieurs mois
uniquement dans
un milieu extérieur
humide



Où se trouve la bactérie ?

- principalement dans les urines des rongeurs (même si l'infection se rencontre chez d'autres mammifères) ;
- dans les eaux douces (même limpides) ou dans un environnement humide, contaminés par ces urines.

Comment pénètre-t-elle notre organisme ?

- en général lors d'un contact avec une eau douce contaminée* ;
- surtout par les muqueuses (œil, bouche, nez...) ;
- par la peau, en présence de lésions même insignifiantes (égratignures, plaies).

* mais il peut s'agir aussi d'un contact avec un environnement humide ou des animaux contaminés.

Leptospirose

Les origines de la contamination



Pour en savoir plus

Sur INTERNET

- > www.sante.gouv.fr à la rubrique « Zoonoses » dans les dossiers classés par ordre alphabétique ;
- > www.pasteur.fr



Ministère des Affaires sociales et de la Santé
 Direction générale de la Santé
 14 av. Duquesne - 75007 Paris
 Tél. : 01 40 58 90 00 - Fax : 01 40 58 40 58
www.sante.gouv.fr



La Leptospirose

Photo: J. L. N. / Agence France Presse / Contrasto / Contrasto / Contrasto